

моб. (050) 018 48 25
 моб. (098) 043 54 54
 т./ф. (0612) 34 84 35
 тел. (061) 701 44 68
 khatuntsev@xbud.com.ua
 www.xbud.com.ua



69057
 Украина, г.Запорожье
 ул. Брянская, 10
 ЧП Хатунцев Е.Е.
 АТ ДЕЛЬТА БАНК
 Р/С 26253903026659
 МФО 380236, ЕДРПОУ 34047020

КОНСУЛЬТАЦИИ И КОМПЛЕКТАЦИИ



Натуральный сланец. Производство Германия.

скидка: **0,00%**

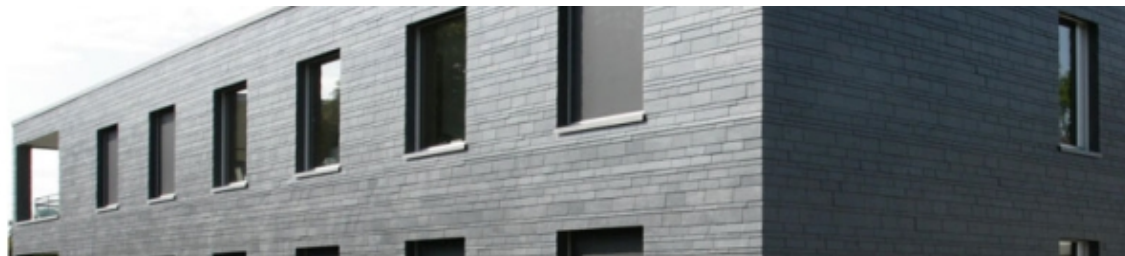
визуализация	наименование	применение	еденица измерения	цена € розница	цена € дилера
	сланцевая плитка с природным сколом 60x30, плитка для кровли слоиста и фактурна (привычный вид сланца); плитка для фасада менее фактурна и более однородна	фасад	м ²	100,00	100,00
		кровля класс А		130,00	130,00
		кровля класс Б		60,00	60,00

СКРЫТЫЕ ЗАТРАТЫ

натуральная сланцевая плитка укладывается на сплошной деревянный настил из высококачественного сухого леса (годовыми кольцами вниз), либо на влагостойкий OSB 3 не менее 20мм. Шаг стропил не может быть более чем 600мм, толщина не менее 50мм, высота не менее 150мм. Гвозди необходимо использовать медные, либо гальванизированные/оцинкованные. Стоимость укладки зависит от выбранной формы; высоты нахлёста; наличия декоративных вставок (миниатюры, фигурная кладка вокруг окон и прочее); наличия криволинейных, либо округлых поверхностей; варианта исполнения ендовы (открытая/скрытая); варианта исполнения дымохода (простое примыкание/скрытое примыкание); количества коньков и ендов; угла наклона кровли. Обобщая всё вышеперечисленное можно сказать, что стоимость монтажа одного метра натурального сланца может достигать стоимости одного метра самого покрытия. Отход плитки, в зависимости от сложности кровли может достигать 30%.

СОПУТСТВУЮЩИЕ МАТЕРИАЛЫ

ПРИ МОНТАЖЕ НАТУРАЛЬНОГО СЛАНЦА НЕОБХОДИМО ИСПОЛЬЗОВАТЬ ПО ВСЕЙ ПОВЕРХНОСТИ КРОВЛИ ПОДКЛАДОЧНЫЙ КОВЁР НА КОМПОЗИТНОЙ ОСНОВЕ; МЕТАЛЛИЧЕСКИЕ ПРИМЫКАНИЯ, ЕНДОВЫ, КАПЕЛЬНИКИ, КОРОТКИЕ ТОРЦЕВЫЕ И КРОВЕЛЬНЫЕ ГВОЗДИ ЕРШЁННЫЕ НЕ МЕНЕЕ 5СМ. ПРИ МОНТАЖЕ ИСПОЛЬЗУЕТСЯ ТОЛЬКО СПЕЦИАЛЬНЫЙ ИНСТРУМЕНТ ДЛЯ ОБРАБОТКИ СЛАНЦЕВОЙ ПЛИТКИ (МОЛОТОК И ЩИПЦЫ)



С уважением, Хатунцев Евгений

18.12.13