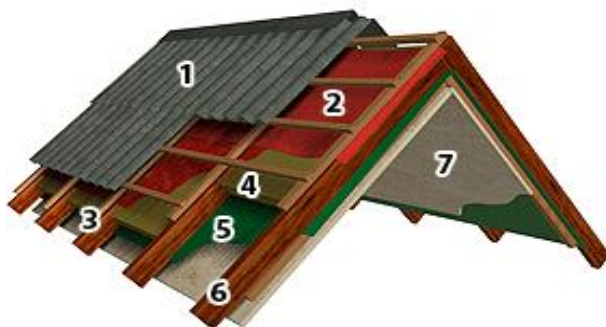
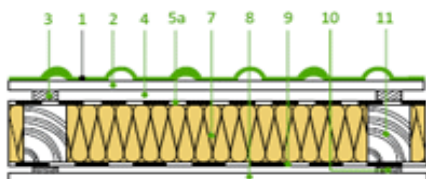


ПРАВИЛЬНЫЙ МОНТАЖ ПОДКРОВЕЛЬНЫХ ПЛЁНОК

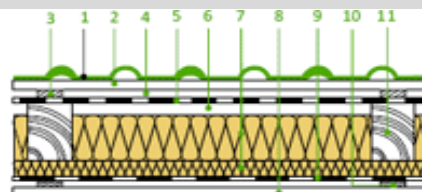


- ① кровельное покрытие
- ② подкровельная диффузионная плёнка
- ③ контррейка
- ④ изоляция
- ⑤ паробарьерная плёнка
- ⑥ стропило
- ⑦ гипсокартон

диффузионная мембрана



гидробарьер



- ① кровельное покрытие
- ② обрешётка
- ③ контррейка
- ④ воздушный зазор
- ⑤ гидробарьер (5а) диффузионная мембрана
- ⑥ воздушный зазор
- ⑦ изоляция
- ⑧ гипсокартон
- ⑨ паробарьер
- ⑩ профиль/контррейка
- ⑪ стропило

WWW.XBUD.COM.UA